

仙台北部道路

富谷JCT道路詳細設計

設 計 参 考 図

令和 7年 6月

東日本高速道路株式会社 東北支社

仙 台 工 事 事 務 所

# 目 次

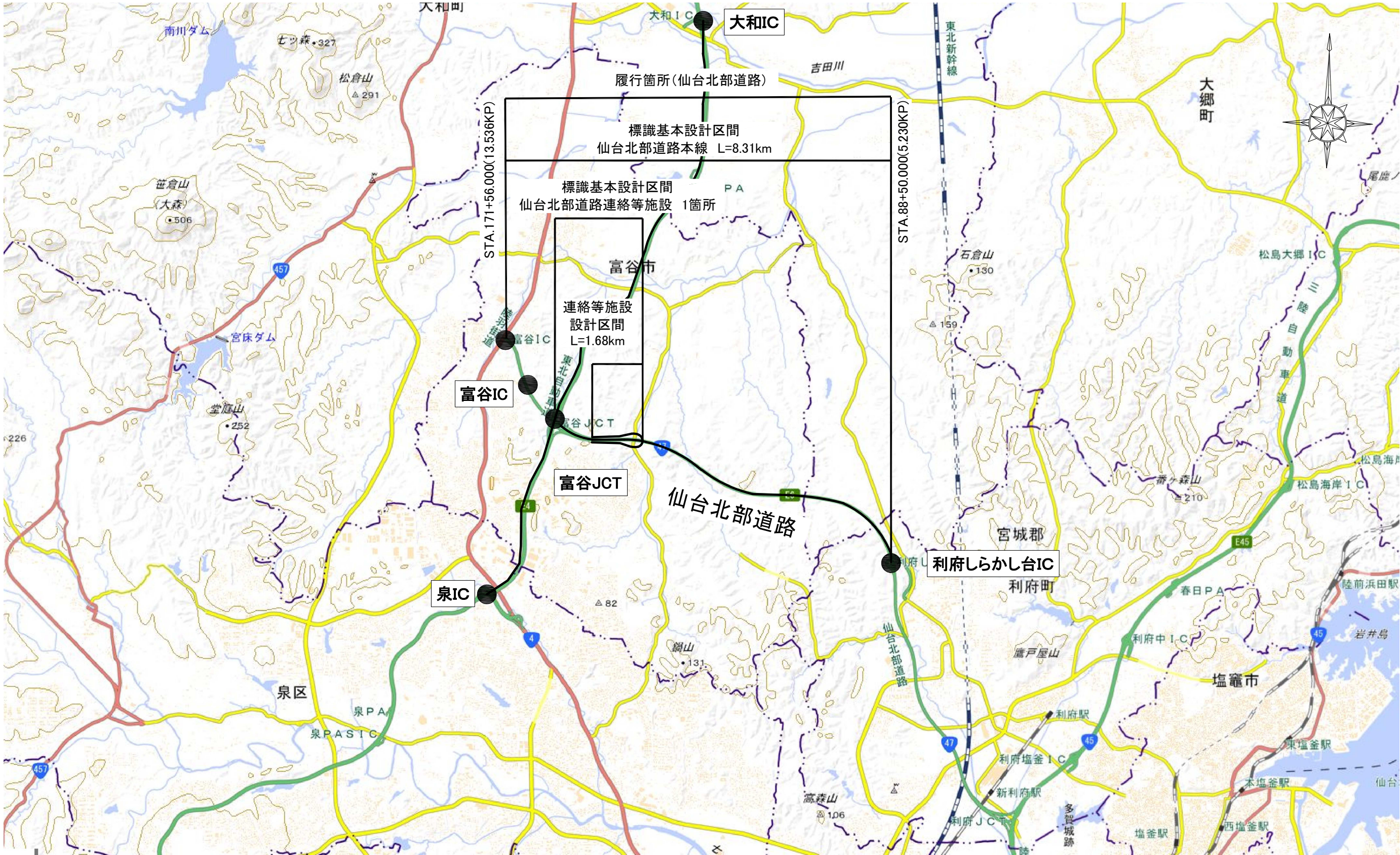
1.位 置 図

1～2

2.平 面 図

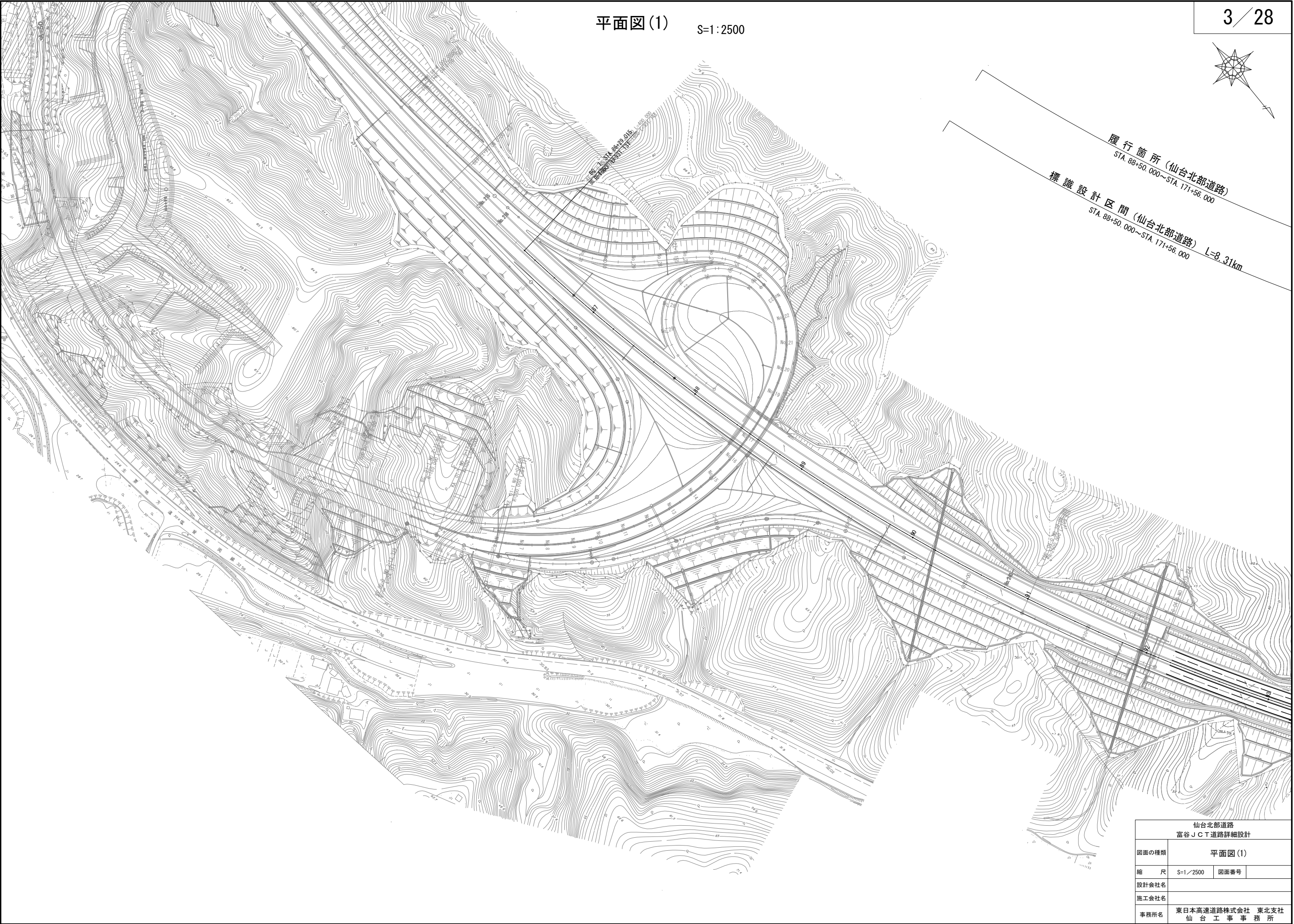
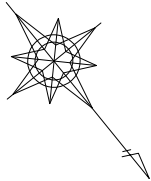
3～28

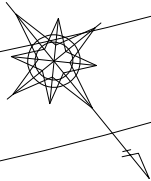
仙台北郡道路 富谷地区舗装詳細設計			
図面の種類	目 次		
縮 尺		図面番号	
設計会社名			
施工会社名			
事務所名	東日本高速道路株式会社 東北支社 仙 台 工 事 事 務 所		



仙台北部道路 富谷JCT道路詳細設計			
図面の種類	位置図(1)		
縮尺	1:80000	図面番号	
設計会社名			
事務所名	東日本高速道路株式会社 東北支社 仙台工事事務所		

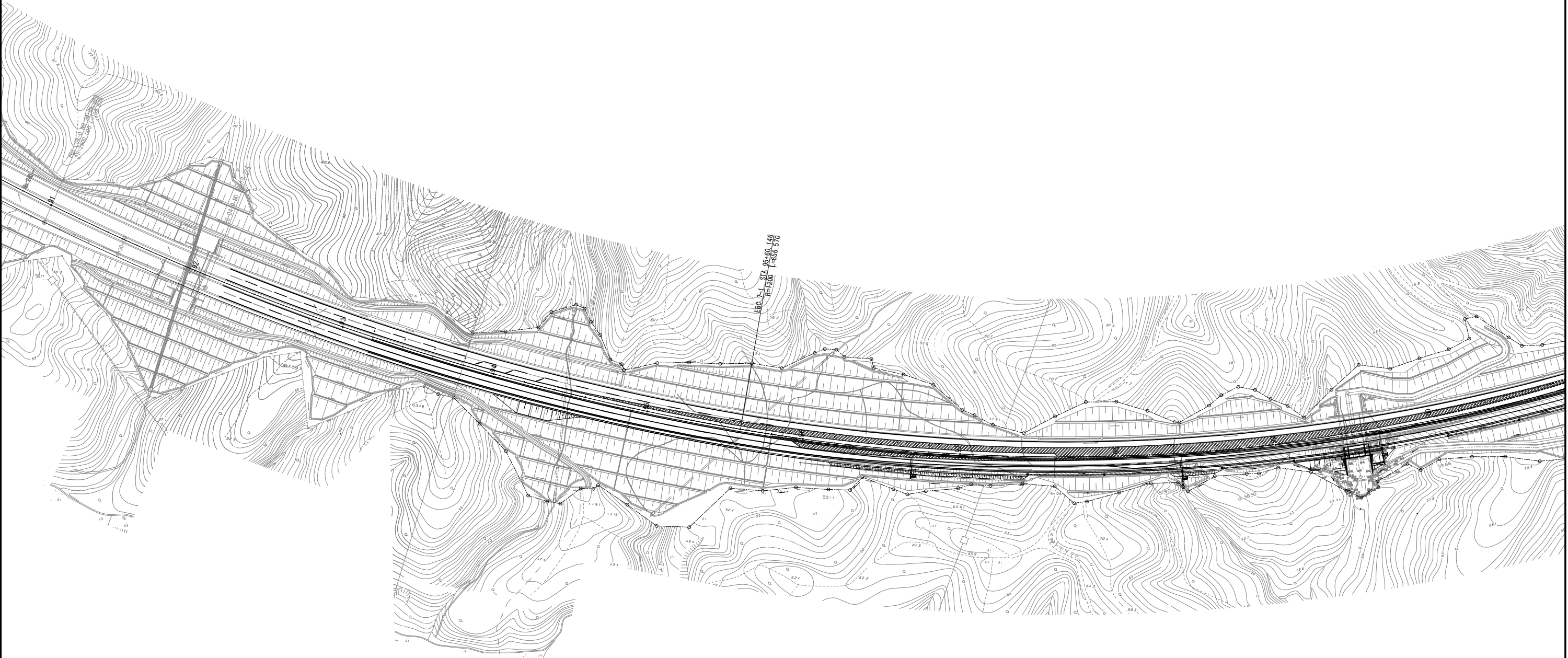




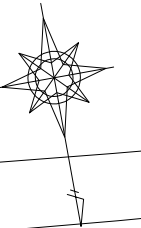


履行箇所(仙台北部道路)  
STA. 88+50.000~STA. 171+56.000

標識設計区間(仙台北部道路) L=8.31km  
STA. 88+50.000~STA. 171+56.000

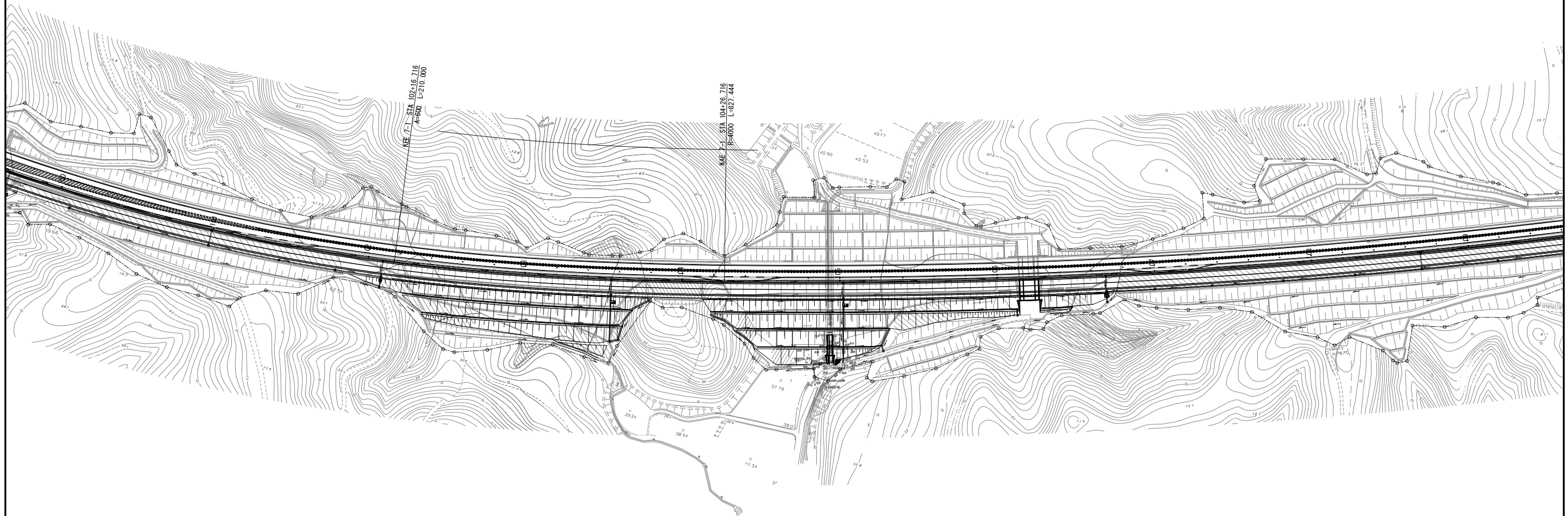


仙台北部道路 富谷JCT道路詳細設計			
図面の種類	平面図(2)		
縮 尺	S=1/2500	図面番号	
設計会社名			
施工会社名			
事務所名	東日本高速道路株式会社 東北支社 仙 台 工 事 事 務 所		



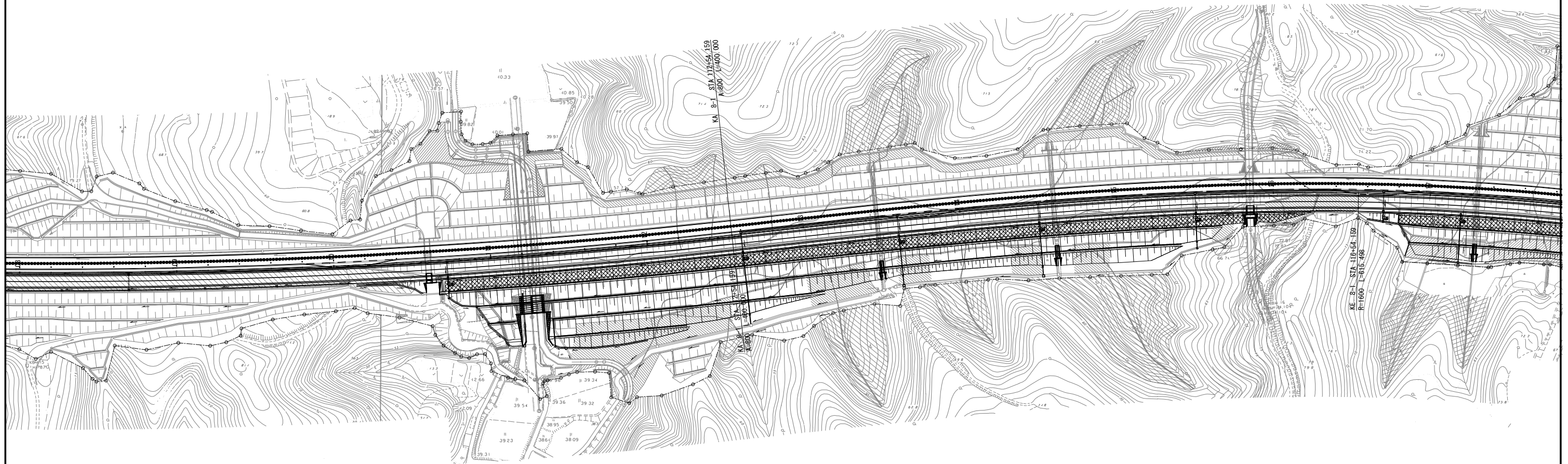
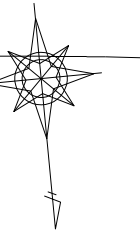
履行箇所(仙台北部道路)  
STA. 88+50.000~STA. 171+56.000

標識設計区間(仙台北部道路) L=8.31km  
STA. 88+50.000~STA. 171+56.000

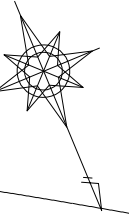


仙台北部道路 富谷JCT道路詳細設計			
図面の種類	平面図(3)		
縮 尺	S=1/2500	図面番号	
設計会社名			
施工会社名			
事務所名	東日本高速道路株式会社 東北支社 仙 台 工 事 事 務 所		

履行箇所(仙台北部道路)  
STA. 88+50.000~STA. 171+56.000  
標識設計区間(仙台北部道路) L=8.31km  
STA. 88+50.000~STA. 171+56.000

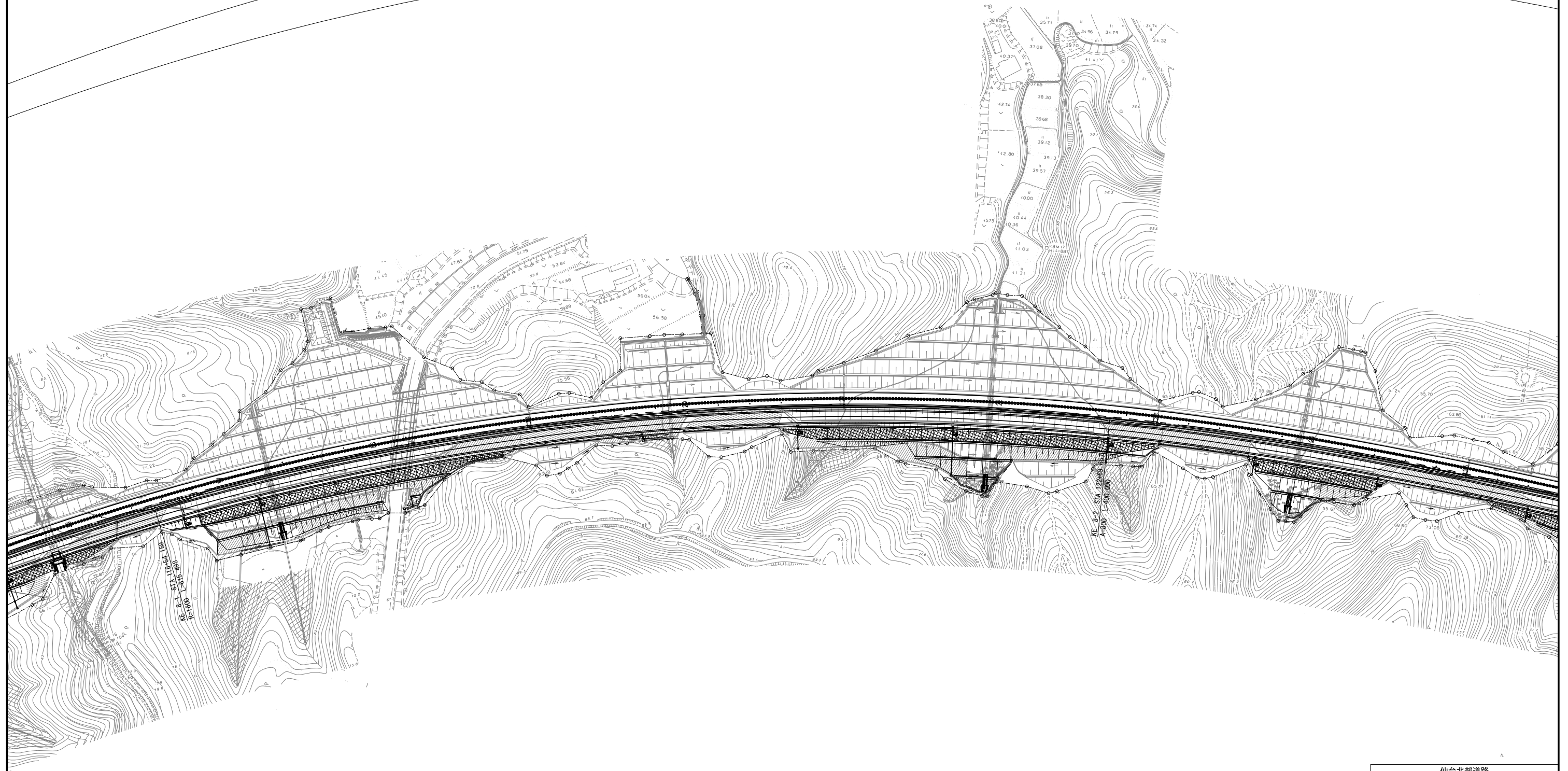


仙台北部道路 富谷JCT道路詳細設計			
図面の種類	平面図(4)		
縮 尺	S=1/2500	図面番号	
設計会社名			
施工会社名			
事務所名	東日本高速道路株式会社 東北支社 仙 台 工 事 事 務 所		

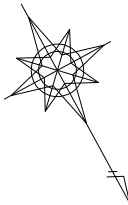


履行箇所(仙台北部道路)  
STA. 88+50.000~STA. 171+56.000

標識設計区間(仙台北部道路) L=8.31km  
STA. 88+50.000~STA. 171+56.000

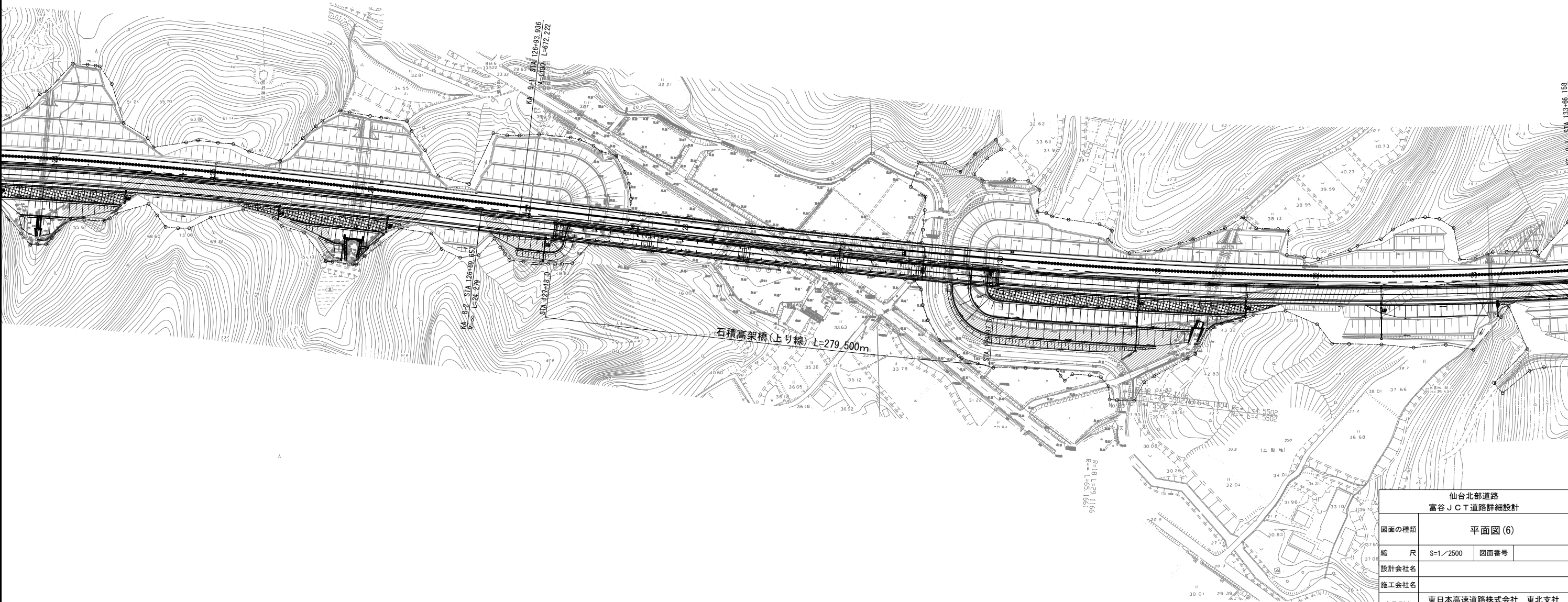


仙台北部道路 富谷JCT道路詳細設計			
図面の種類	平面図(5)		
縮 尺	S=1/2500	図面番号	
設計会社名			
施工会社名			
事務所名	東日本高速道路株式会社 東北支社 仙 台 工 事 事 務 所		

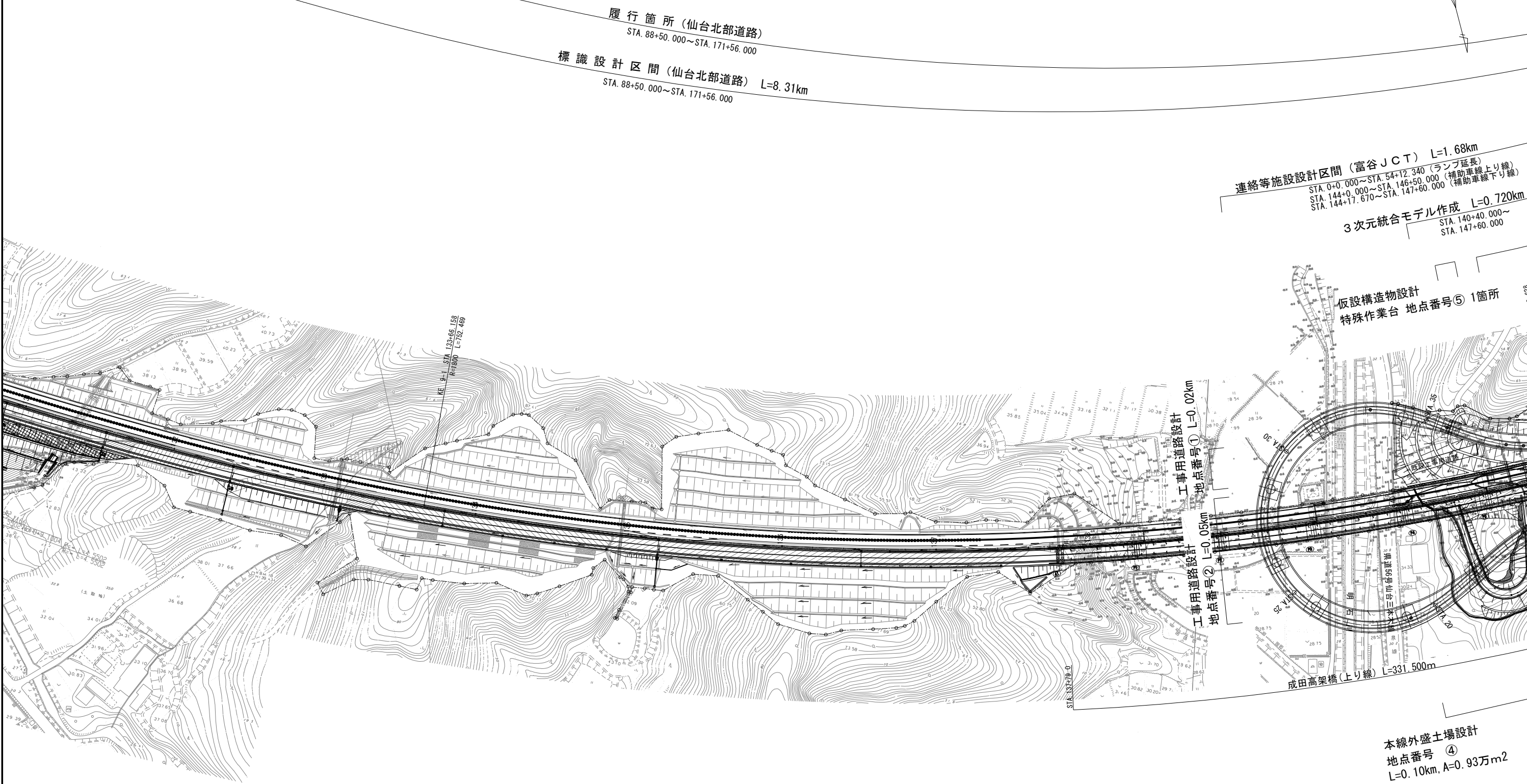
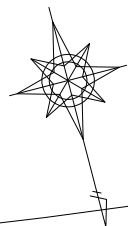


履行箇所(仙台北部道路)  
STA. 88+50.000~STA. 171+56.000

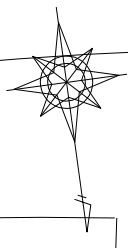
標識設計区間(仙台北部道路) L=8.31km  
STA. 88+50.000~STA. 171+56.000



仙台北部道路 富谷JCT道路詳細設計			
図面の種類	平面図(6)		
縮 尺	S=1/2500	図面番号	
設計会社名			
施工会社名			
事務所名	東日本高速道路株式会社 東北支社 仙 台 工 事 事 務 所		



仙台北部道路 富谷JCT道路詳細設計			
図面の種類	平面図(7)		
縮尺	S=1/2500	図面番号	
設計会社名			
施工会社名			
事務所名	東日本高速道路株式会社 東北支社 仙台工事事務所		



履行箇所(仙台北部道路)  
STA. 88+50.000~STA. 171+56.000  
標識設計区間(仙台北部道路) L=8.31km  
STA. 88+50.000~STA. 171+56.000

連絡等施設設計区間(富谷JCT) L=1.68km  
STA. 0+0.000~STA. 54+12.340 (ランプ延長)  
STA. 144+0.000~STA. 146+50.000 (補助車線上り線)  
STA. 144+17.670~STA. 147+60.000 (補助車線下り線)

3次元統合モデル作成 L=0.720km  
STA. 140+40.000~STA. 147+60.000

工事用道路設計  
地点番号③ L=0.09km

擁壁工設計 大型ブロック積擁壁  
1断面 L=74.000m  
STA. 42+11.000~  
STA. 46+5.000

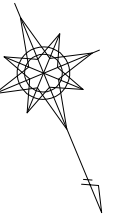
仮設構造物設計  
特殊作業台 地点番号⑤ 1箇所

工事用道路設計  
地点番号② L=0.05km  
地点番号① L=0.02km

成田高架橋(上り線) L=331.500m

本線外盛土場設計 地点番号④  
L=0.10km, A=0.93万m<sup>2</sup>

仙台北部道路 富谷JCT道路詳細設計			
図面の種類	平面図(8)		
縮 尺	S=1/2500	図面番号	
設計会社名			
施工会社名			
事務所名	東日本高速道路株式会社 東北支社 仙 台 工 事 事 務 所		



履行箇所(仙台北部道路)  
STA. 88+50.000~STA. 171+56.000

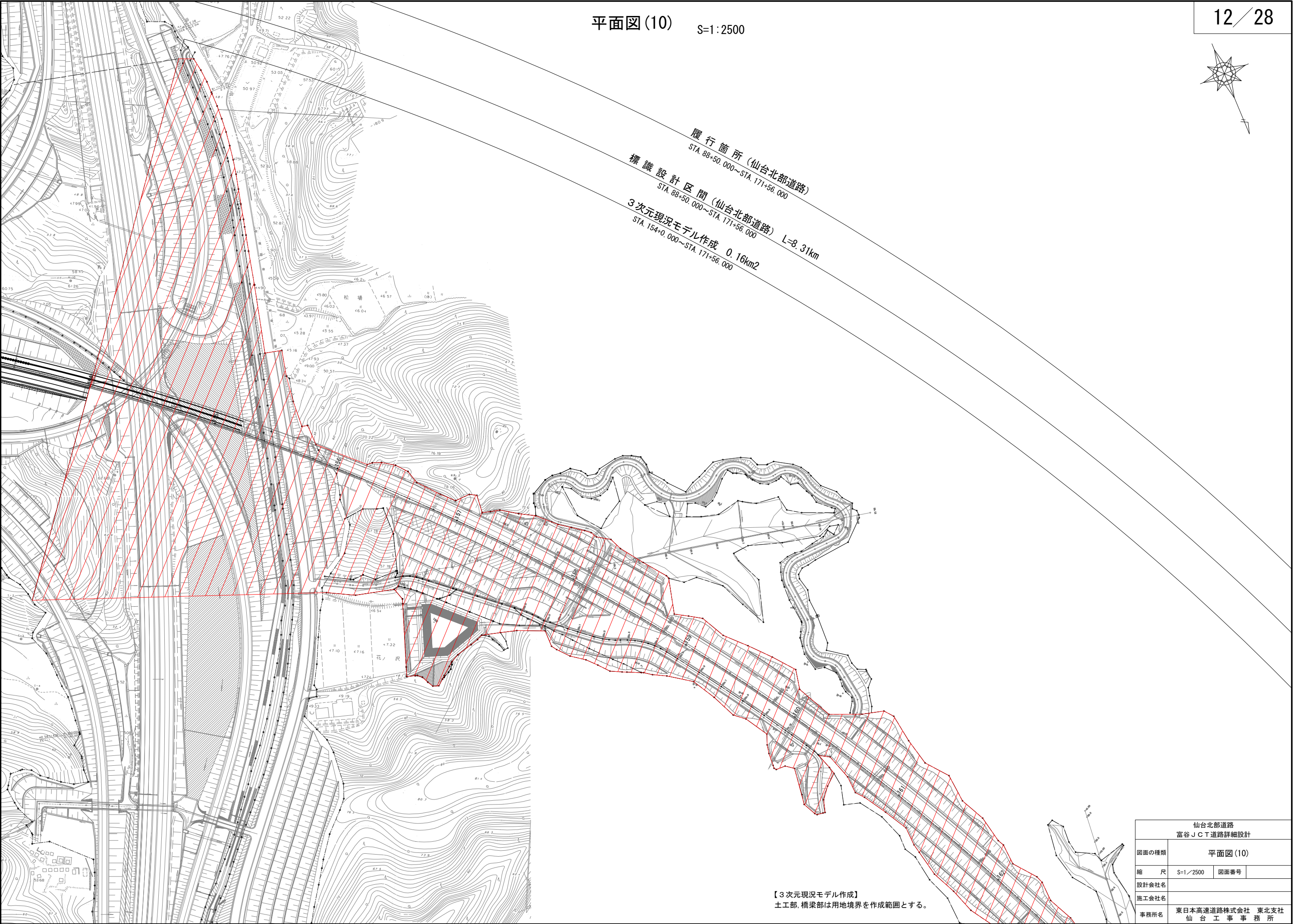
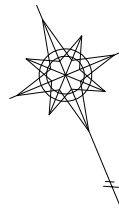
標識設計区間(仙台北部道路)  
STA. 88+50.000~STA. 171+56.000 L=8.31km

3次元現況モデル作成 0.16km<sup>2</sup>  
STA. 154+0.000~STA. 171+56.000



仙台北部道路 富谷JCT道路詳細設計			
図面の種類	平面図(9)		
縮 尺	S=1/2500	図面番号	
設計会社名			
施工会社名			
事務所名	東日本高速道路株式会社 東北支社 仙 台 工 事 事 務 所		

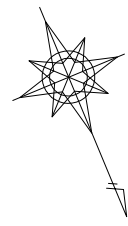
【3次元現況モデル作成】  
土工部、橋梁部は用地境界を作成範囲とする。



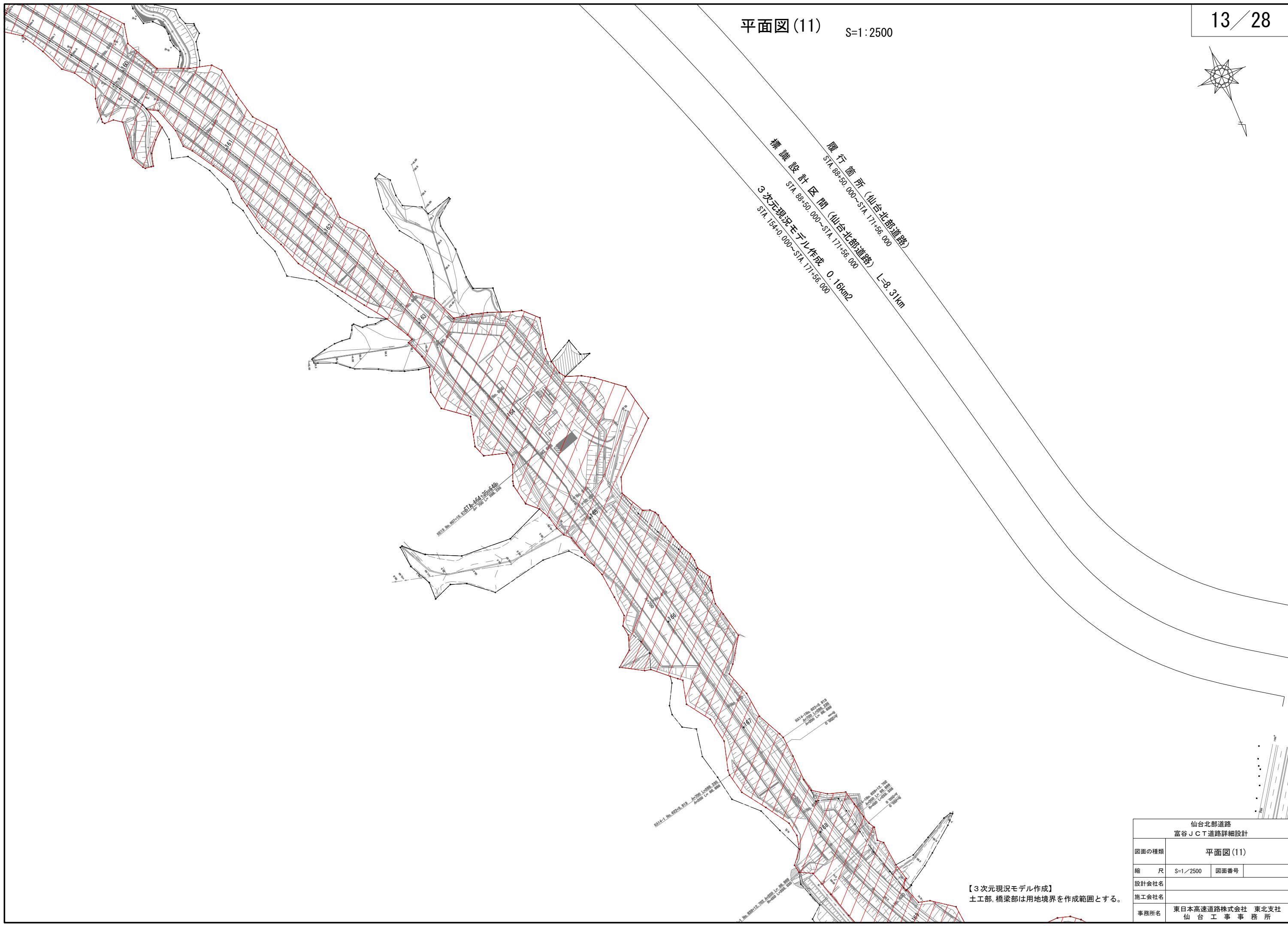
履行箇所(仙台北部道路)  
STA. 88+50.000~STA. 171+56.000  
標識設計区間(仙台北部道路) L=8.31km  
3次元現況モデル作成 0.16km<sup>2</sup>  
STA. 154+0.000~STA. 171+56.000

【3次元現況モデル作成】  
土工部、橋梁部は用地境界を作成範囲とする。

仙台北部道路 富谷JCT道路詳細設計			
図面の種類	平面図(10)		
縮尺	S=1/2500	図面番号	
設計会社名			
施工会社名			
事務所名	東日本高速道路株式会社 東北支社 仙台工務事務所		

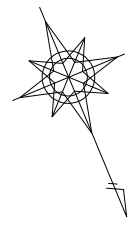


平面図(11) S=1:2500



【3次元現況モデル作成】  
土工部、橋梁部は用地境界を作成範囲とする。

仙台北部道路 富谷JCT道路詳細設計			
図面の種類	平面図(11)		
縮 尺	S=1/2500	図面番号	
設計会社名			
施工会社名			
事務所名	東日本高速道路株式会社 東北支社 仙 台 工 事 事 務 所		



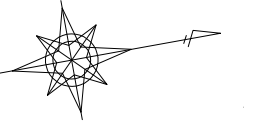
全体平面図(12) S=1:2500



履行箇所 (仙台北部道路)  
STA. 88+50.000~STA. 171+56.000  
L=8.31km  
標識設計区間 (仙台北部道路)  
STA. 88+50.000~STA. 171+56.000  
3次元現況モデル作成 0.16km<sup>2</sup>  
STA. 154+0.000~STA. 171+56.000

【3次元現況モデル作成】  
土工部、橋梁部は用地境界を作成範囲とする。

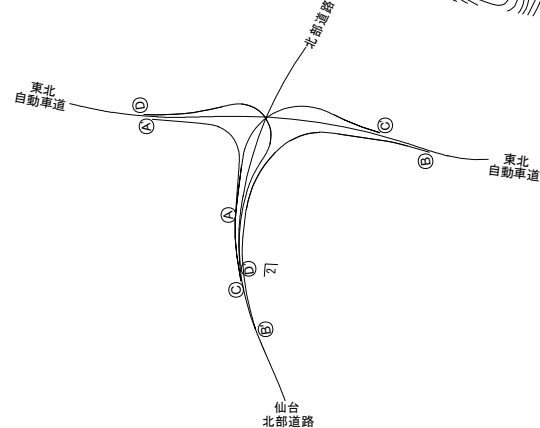
仙台北部道路 富谷JCT道路詳細設計			
図面の種類	平面図(12)		
縮 尺	S=1/2500	図面番号	
設計会社名			
施工会社名			
事務所名	東日本高速道路株式会社 東北支社 仙 台 工 事 事 務 所		



3次元現況モデル作成 0.02km<sup>2</sup>  
D-STA.36+9.28~D-STA.43+3.89

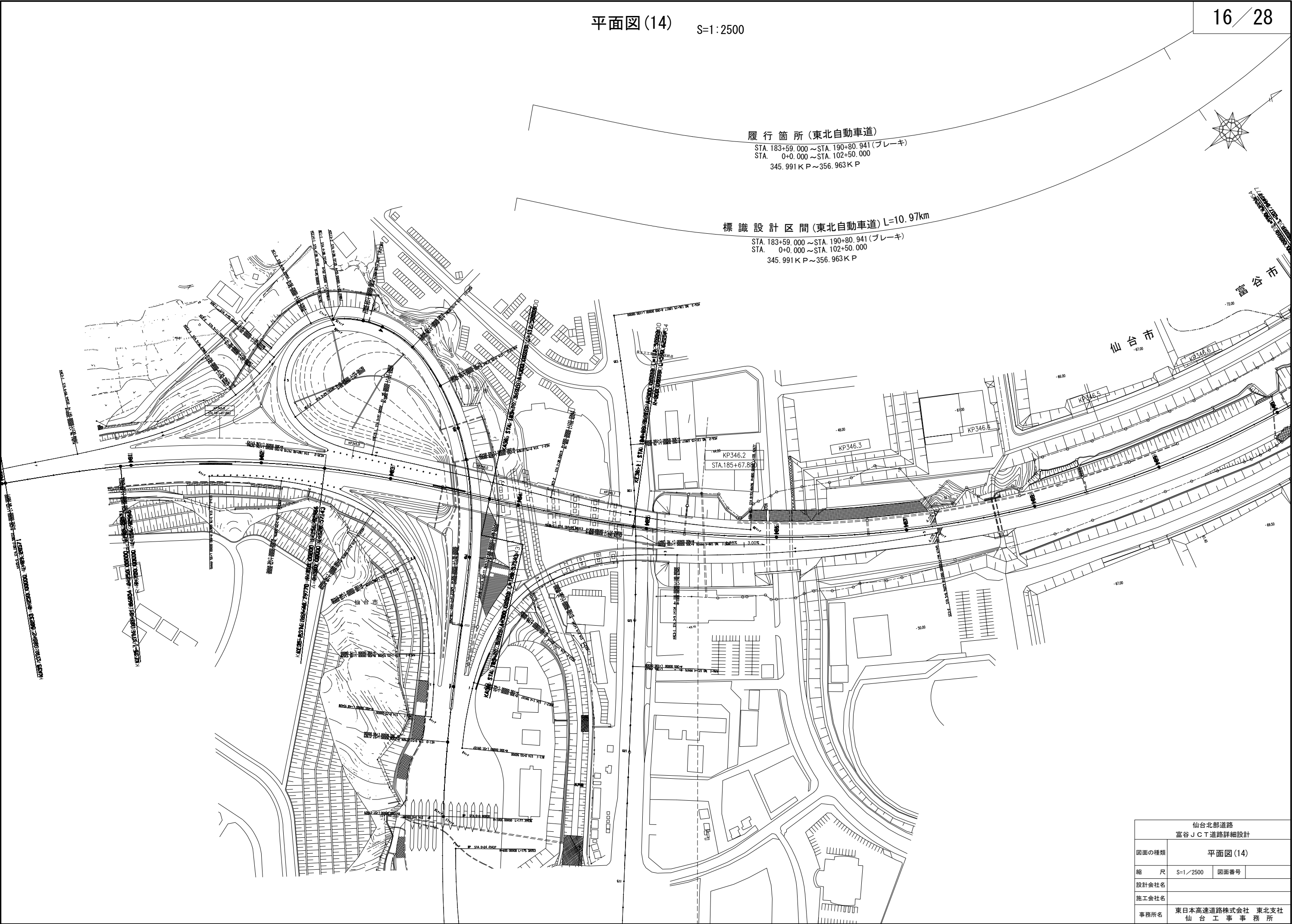
3次元現況モデル作成 0.07km<sup>2</sup>  
B-STA.52+13.95~B-STA.74+7.33

仙台  
仙台北部道路

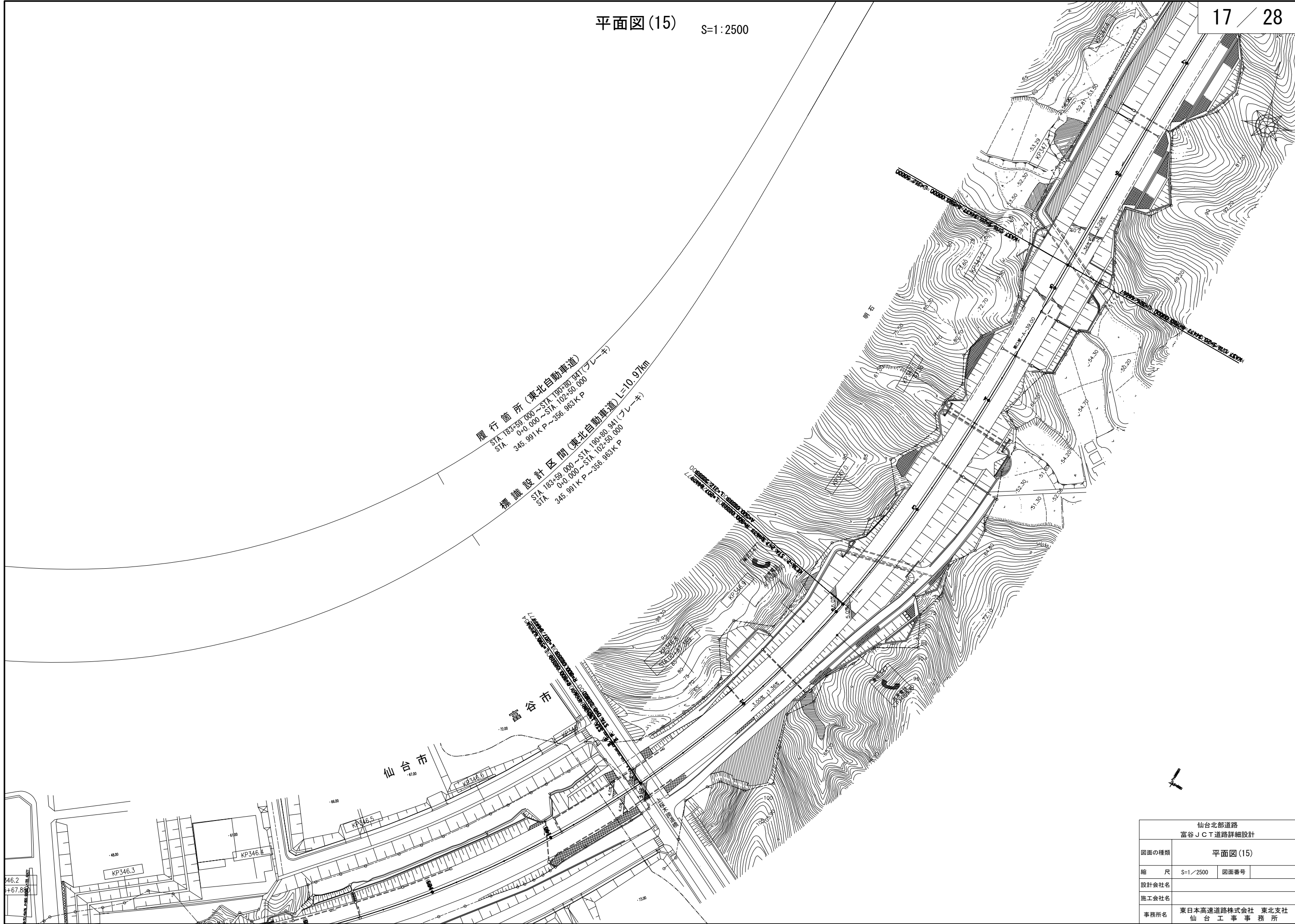


【3次元現況モデル作成】  
土工部、橋梁部は用地境界を作成範囲とする。

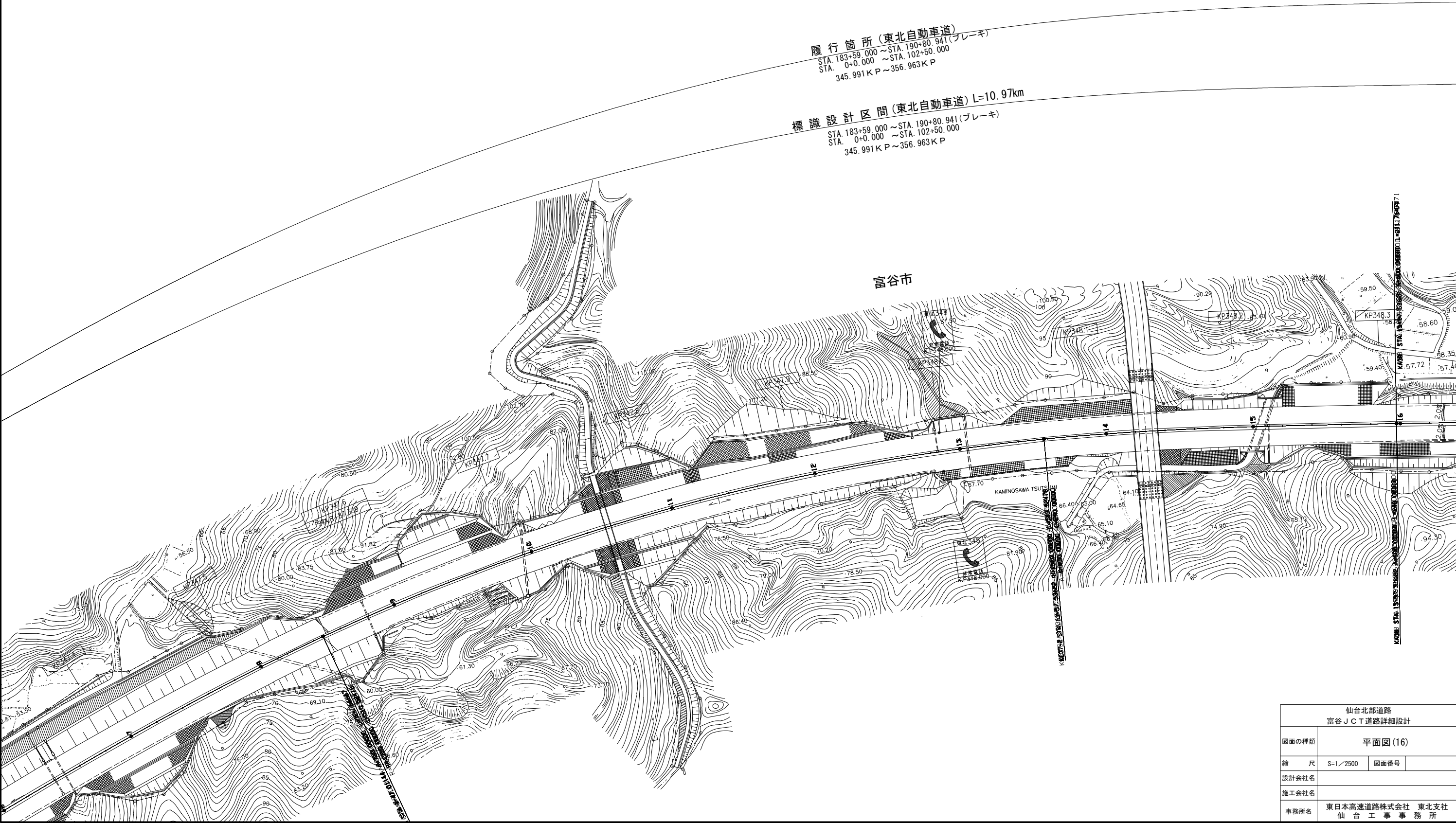
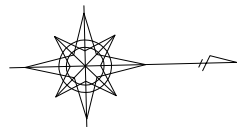
仙台北部道路 富谷JCT道路詳細設計			
図面の種類	平面図(13)		
縮 尺	S=1/2500	図面番号	
設計会社名			
施工会社名			
事務所名	東日本高速道路株式会社 東北支社 仙 台 工 事 事 務 所		



仙台北部道路 富谷JCT道路詳細設計			
図面の種類	平面図(14)		
縮 尺	S=1/2500	図面番号	
設計会社名			
施工会社名			
事務所名	東日本高速道路株式会社 東北支社 仙 台 工 事 事 務 所		



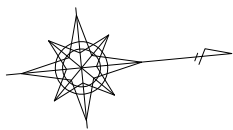
仙台北部道路 富谷JCT道路詳細設計			
図面の種類	平面図(15)		
縮 尺	S=1/2500	図面番号	
設計会社名			
施工会社名			
事務所名	東日本高速道路株式会社 東北支社 仙 台 工 事 事 務 所		



履行箇所(東北自動車道)  
STA. 183+59.000 ~ STA. 190+80.941(ブレーキ)  
STA. 0+0.000 ~ STA. 102+50.000  
345.991K P ~ 356.963K P

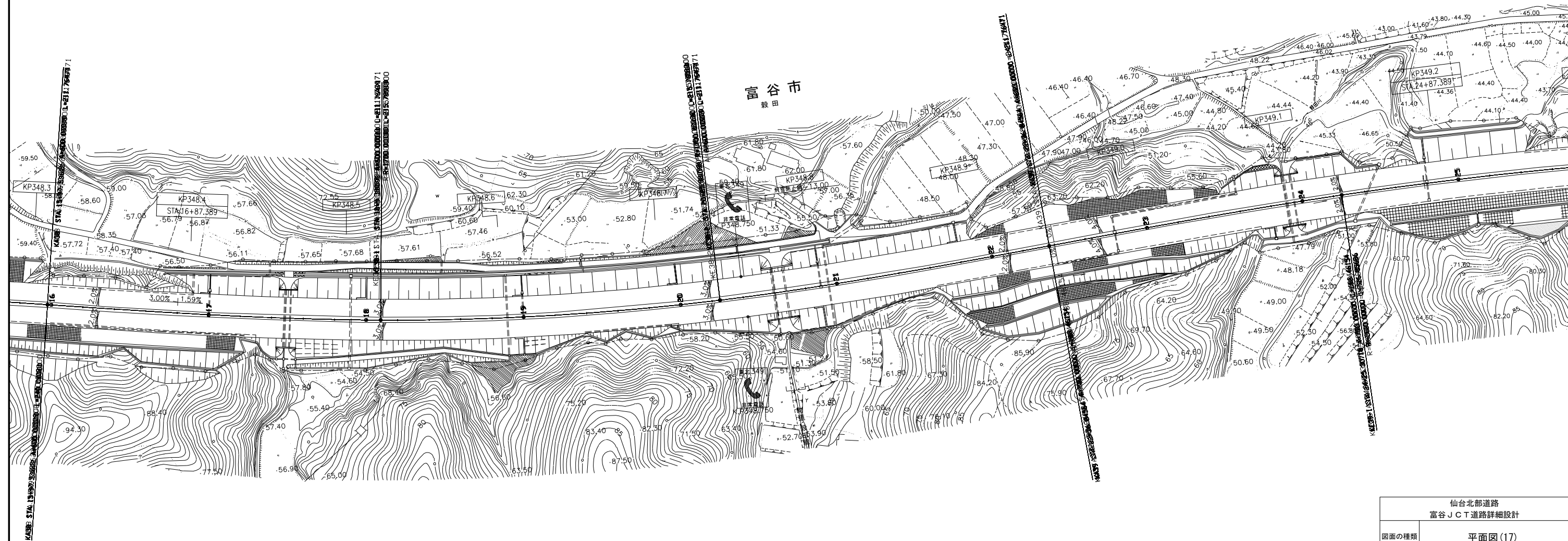
標識設計区間(東北自動車道) L=10.97km  
STA. 183+59.000 ~ STA. 190+80.941(ブレーキ)  
STA. 0+0.000 ~ STA. 102+50.000  
345.991K P ~ 356.963K P

仙台北部道路 富谷JCT道路詳細設計			
図面の種類	平面図(16)		
縮 尺	S=1/2500	図面番号	
設計会社名			
施工会社名			
事務所名	東日本高速道路株式会社 東北支社 仙 台 工 事 事 務 所		

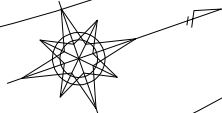


履行箇所(東北自動車道)  
STA. 183+59.000 ~ STA. 190+80.941(ブレーキ)  
STA. 0+0.000 ~ STA. 102+50.000  
345.991K P ~ 356.963K P

標識設計区間(東北自動車道) L=10.97km  
STA. 183+59.000 ~ STA. 190+80.941(ブレーキ)  
STA. 0+0.000 ~ STA. 102+50.000  
345.991K P ~ 356.963K P

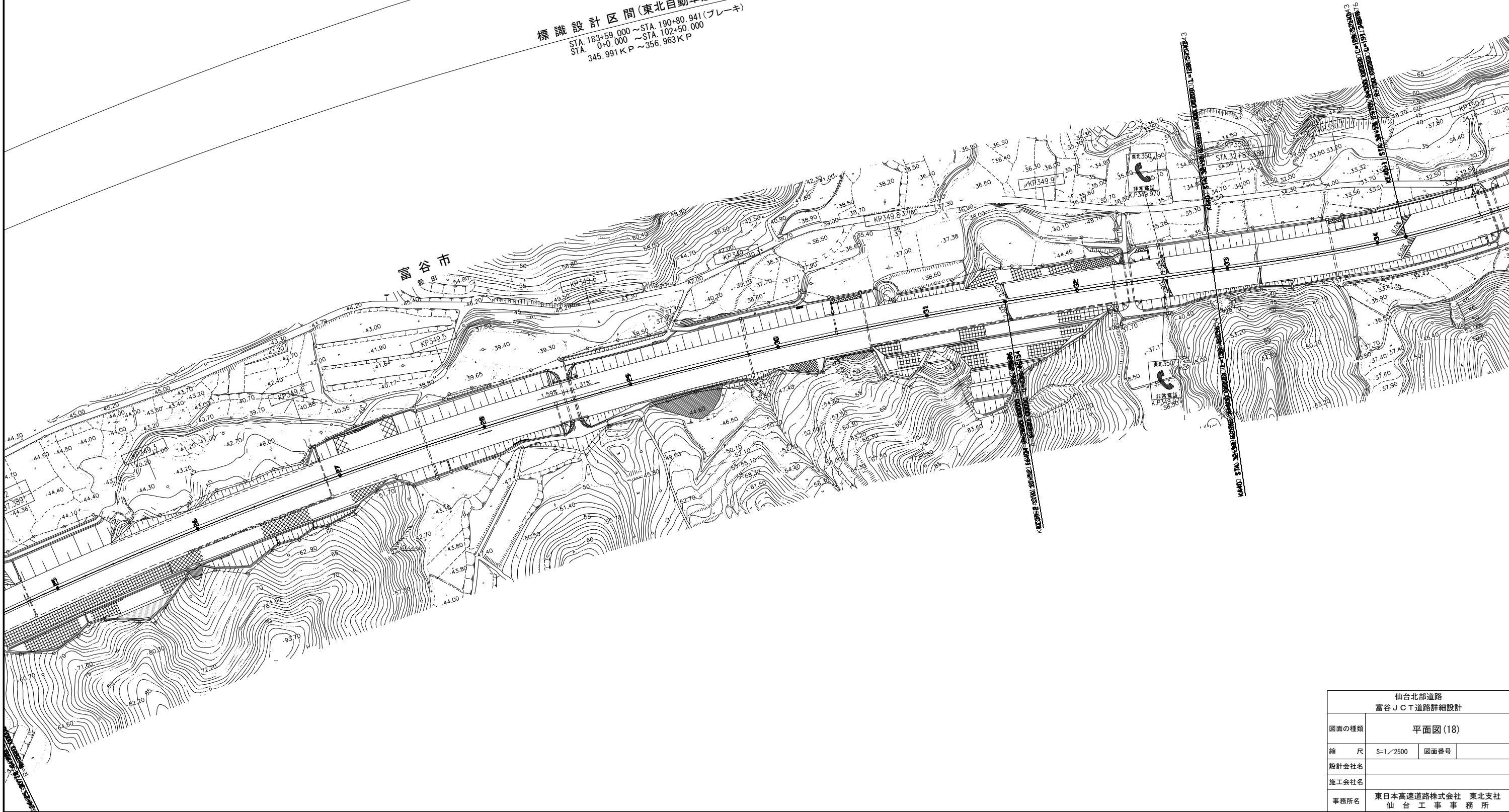


仙台北部道路 富谷JCT道路詳細設計			
図面の種類	平面図(17)		
縮 尺	S=1/2500	図面番号	
設計会社名			
施工会社名			
事務所名	東日本高速道路株式会社 東北支社 仙 台 工 事 事 務 所		

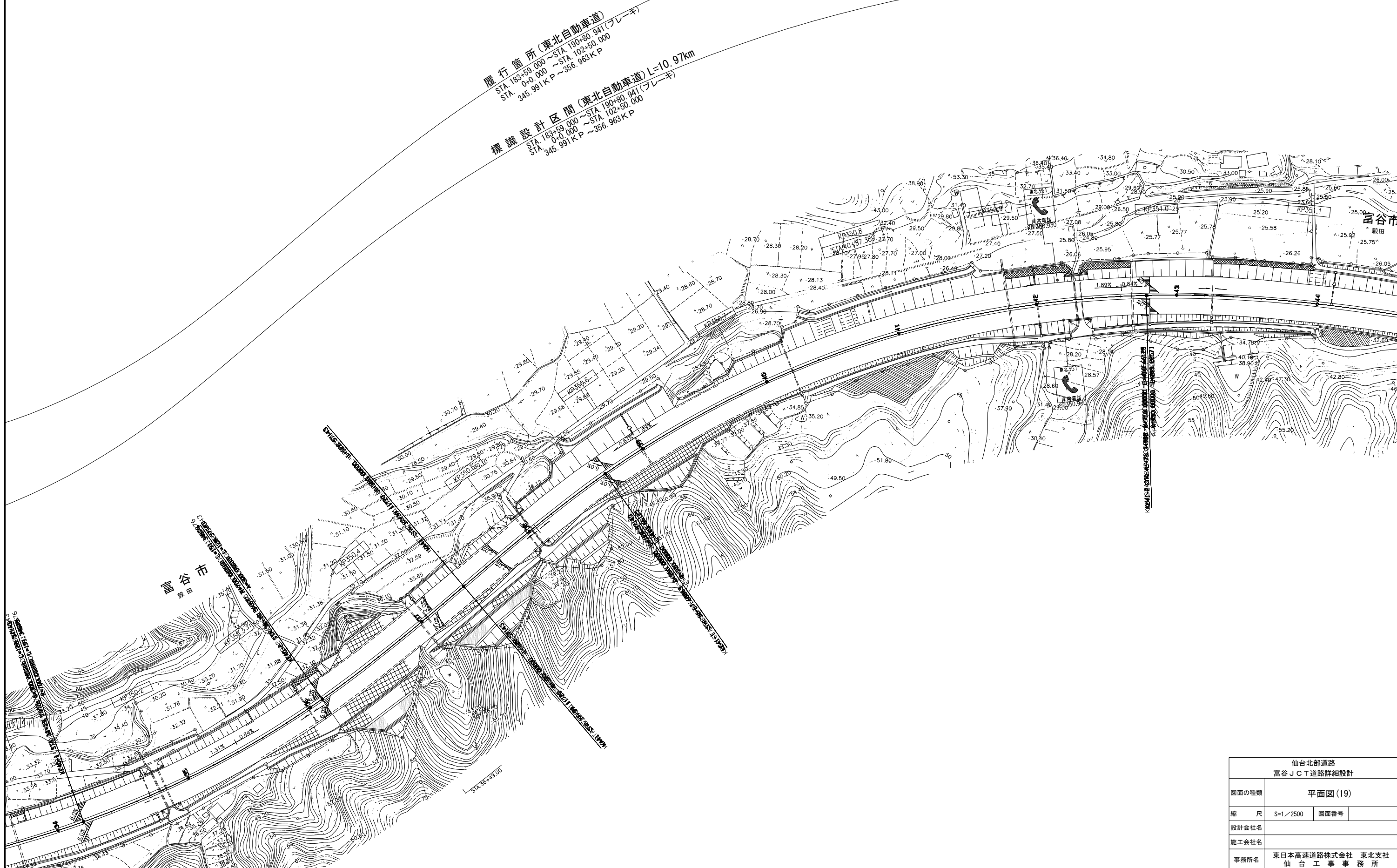
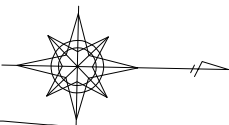


履行箇所(東北自動車道)  
STA. 183+59.000 ~ STA. 190+80.941(ブレーキ)  
STA. 0+0.000 ~ STA. 102+50.000  
345.991K P ~ 356.963K P

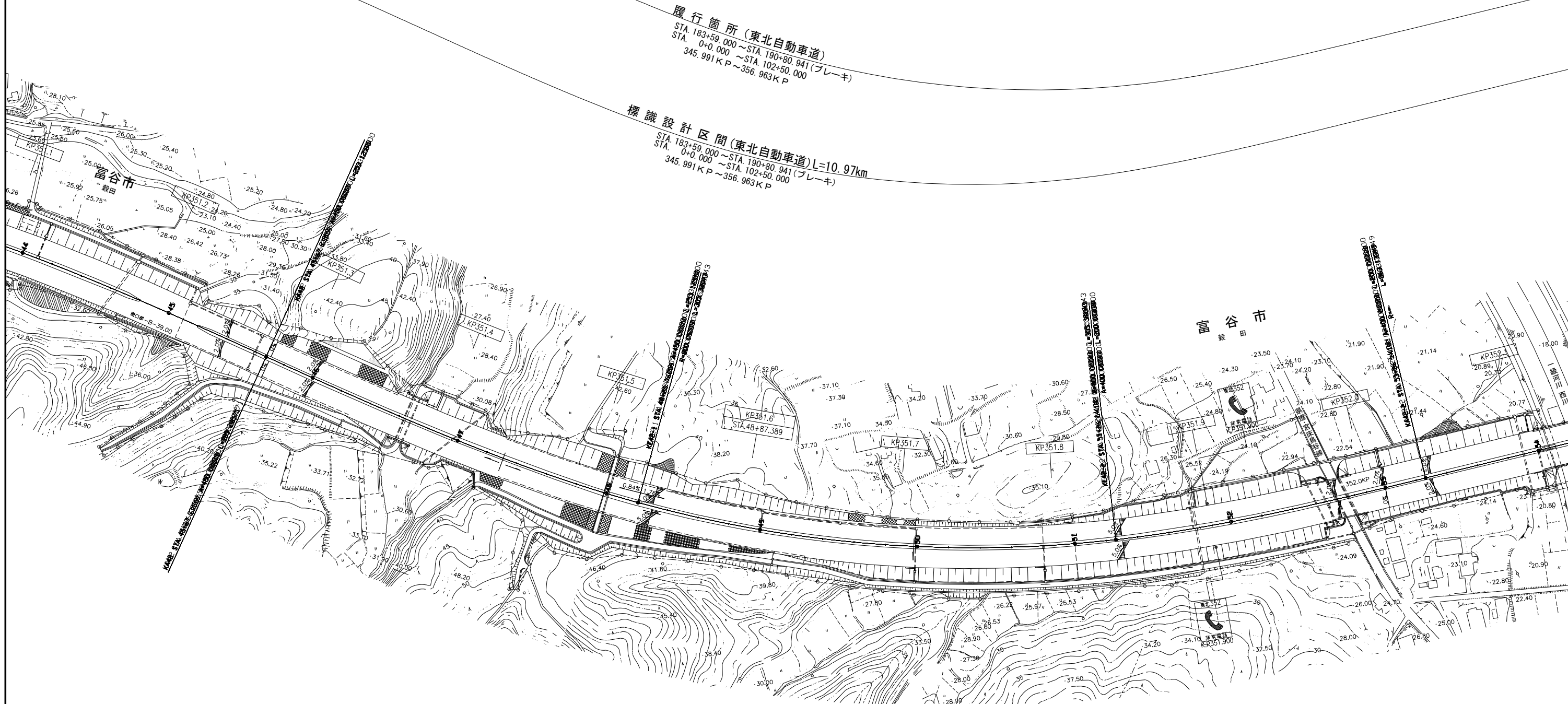
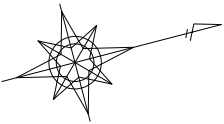
標識設計区間(東北自動車道) L=10.97km  
STA. 183+59.000 ~ STA. 190+80.941(ブレーキ)  
STA. 0+0.000 ~ STA. 102+50.000  
345.991K P ~ 356.963K P



仙台北部道路 富谷JCT道路詳細設計			
図面の種類	平面図(18)		
縮尺	S=1/2500	図面番号	
設計会社名			
施工会社名			
事務所名	東日本高速道路株式会社 東北支社 仙台工務事務所		



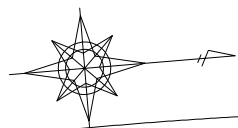
仙台北部道路 富谷JCT道路詳細設計			
図面の種類	平面図(19)		
縮 尺	S=1/2500	図面番号	
設計会社名			
施工会社名			
事務所名	東日本高速道路株式会社 東北支社 仙 台 工 事 事 務 所		



履行箇所(東北自動車道)  
STA. 183+59.000 ~ STA. 190+80.941 (ブレーキ)  
STA. 0+0.000 ~ STA. 102+50.000  
345.991 KP ~ 356.963 KP

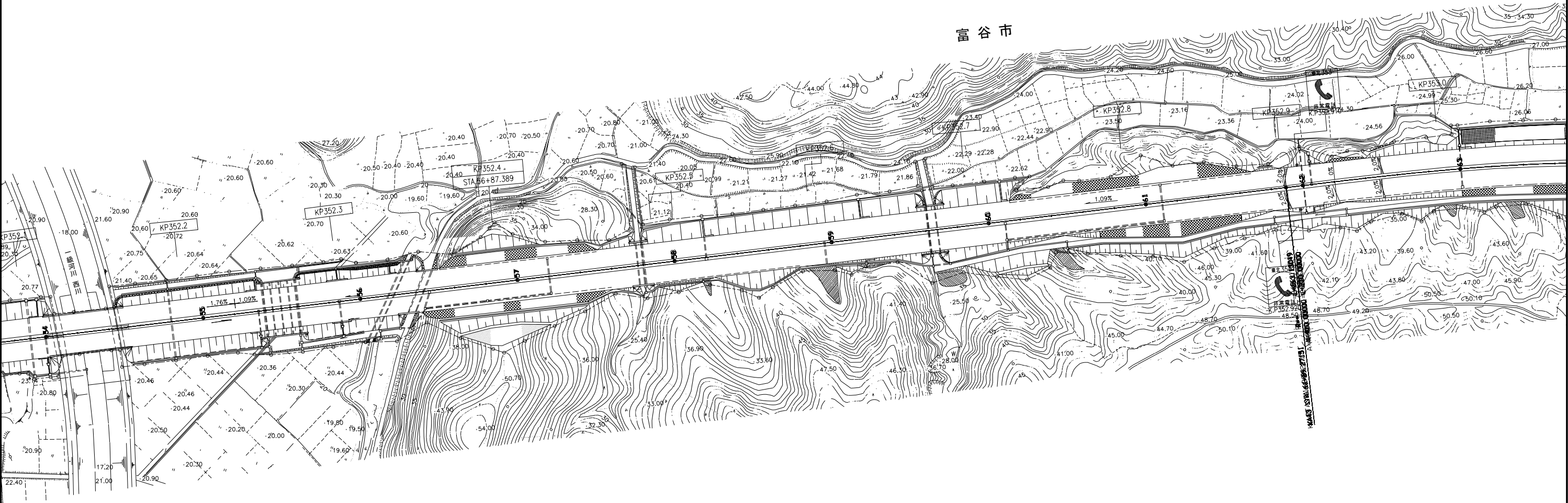
標識設計区間(東北自動車道) L=10.97km  
STA. 183+59.000 ~ STA. 190+80.941 (ブレーキ)  
STA. 0+0.000 ~ STA. 102+50.000  
345.991 KP ~ 356.963 KP

仙台北部道路 富谷JCT道路詳細設計			
図面の種類	平面図(20)		
縮尺	S=1/2500	図面番号	
設計会社名			
施工会社名			
事務所名	東日本高速道路株式会社 東北支社 仙台工事事務所		

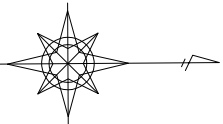


履行箇所(東北自動車道)  
STA. 183+59.000 ~ STA. 190+80.941(ブレーキ)  
STA. 0+0.000 ~ STA. 102+50.000  
345.991 K P ~ 356.963 K P

標識設計区間(東北自動車道) L=10.97km  
STA. 183+59.000 ~ STA. 190+80.941(ブレーキ)  
STA. 0+0.000 ~ STA. 102+50.000  
345.991 K P ~ 356.963 K P

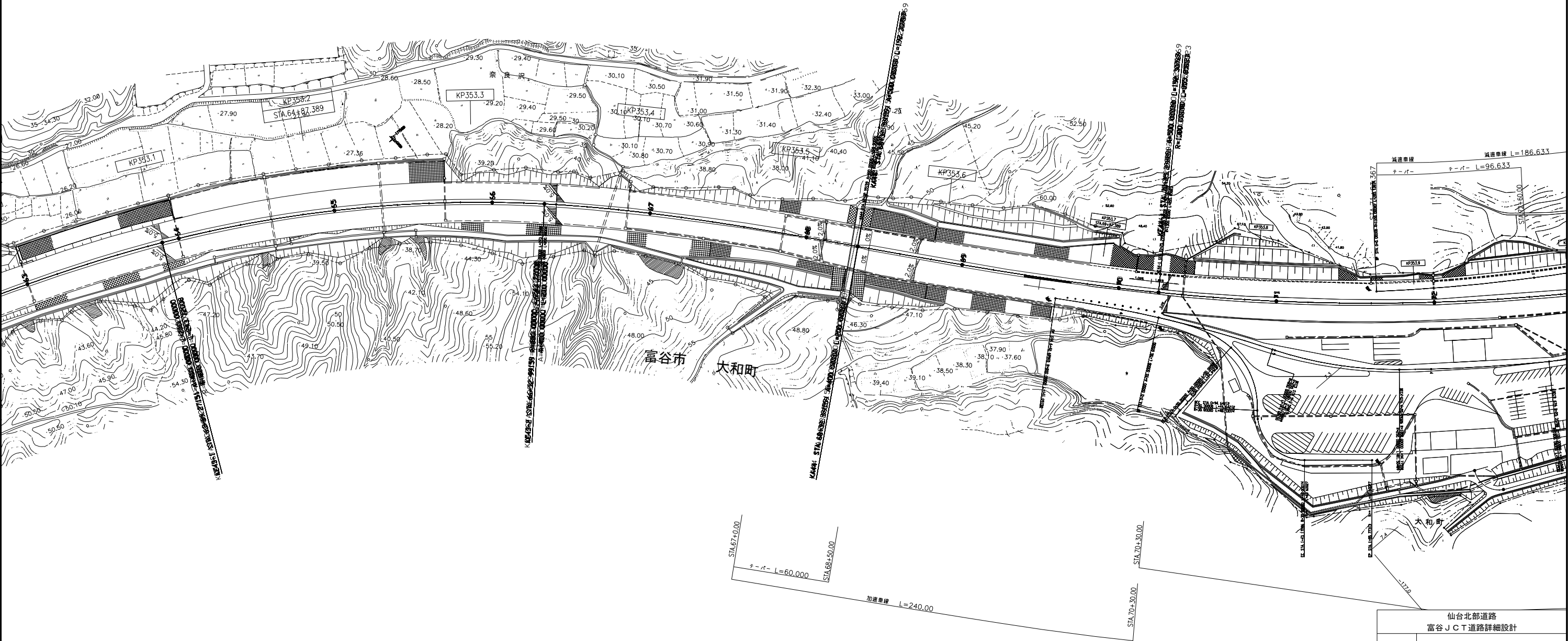


仙台北部道路 富谷 JCT 道路詳細設計			
図面の種類	平面図(21)		
縮 尺	S=1/2500	図面番号	
設計会社名			
施工会社名			
事務所名	東日本高速道路株式会社 東北支社 仙 台 工 事 事 務 所		

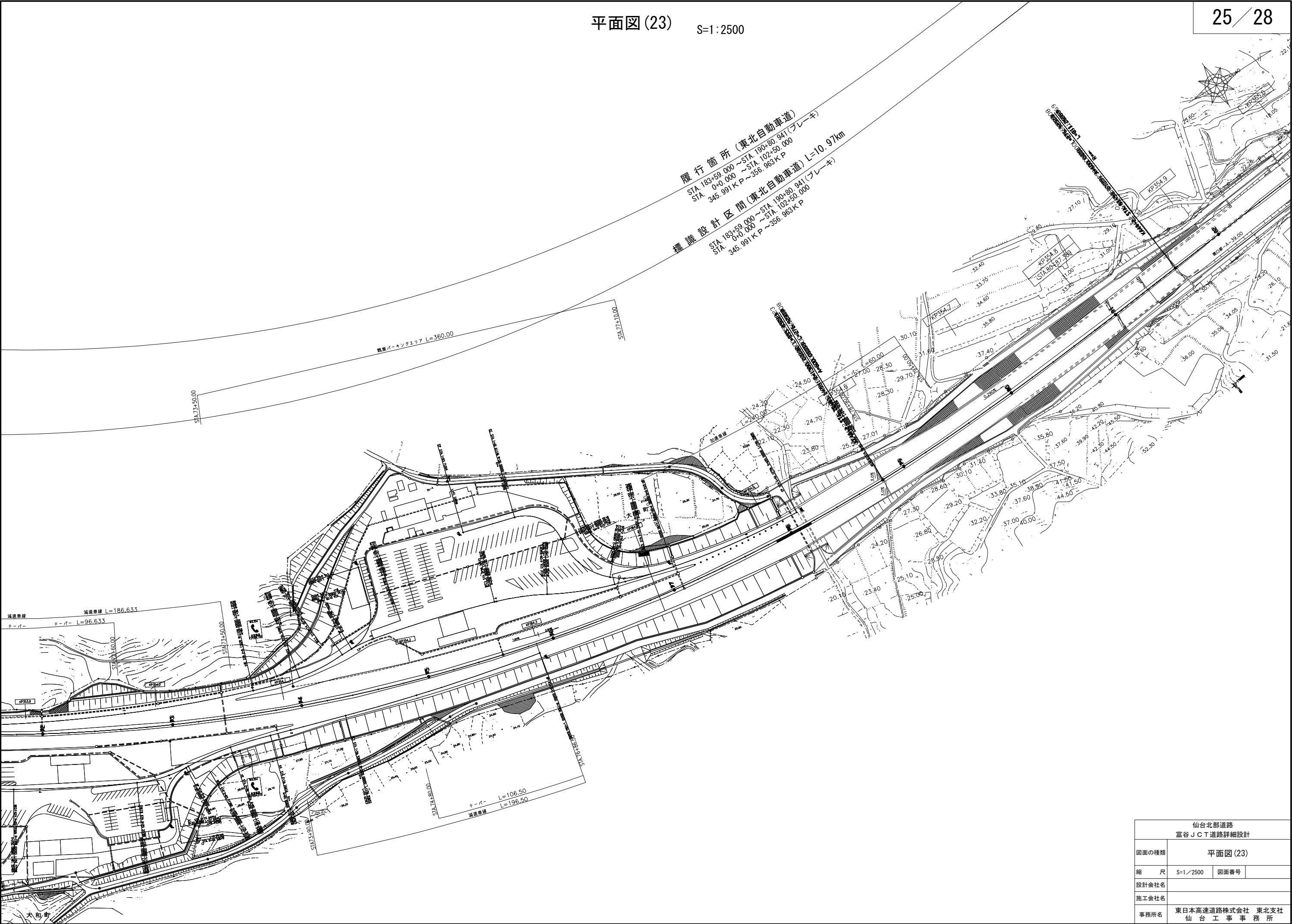


履行箇所(東北自動車道)  
STA. 183+59.000 ~ STA. 190+80.941(ブレーキ)  
STA. 0+0.000 ~ STA. 102+50.000  
345.991K P ~ 356.963K P

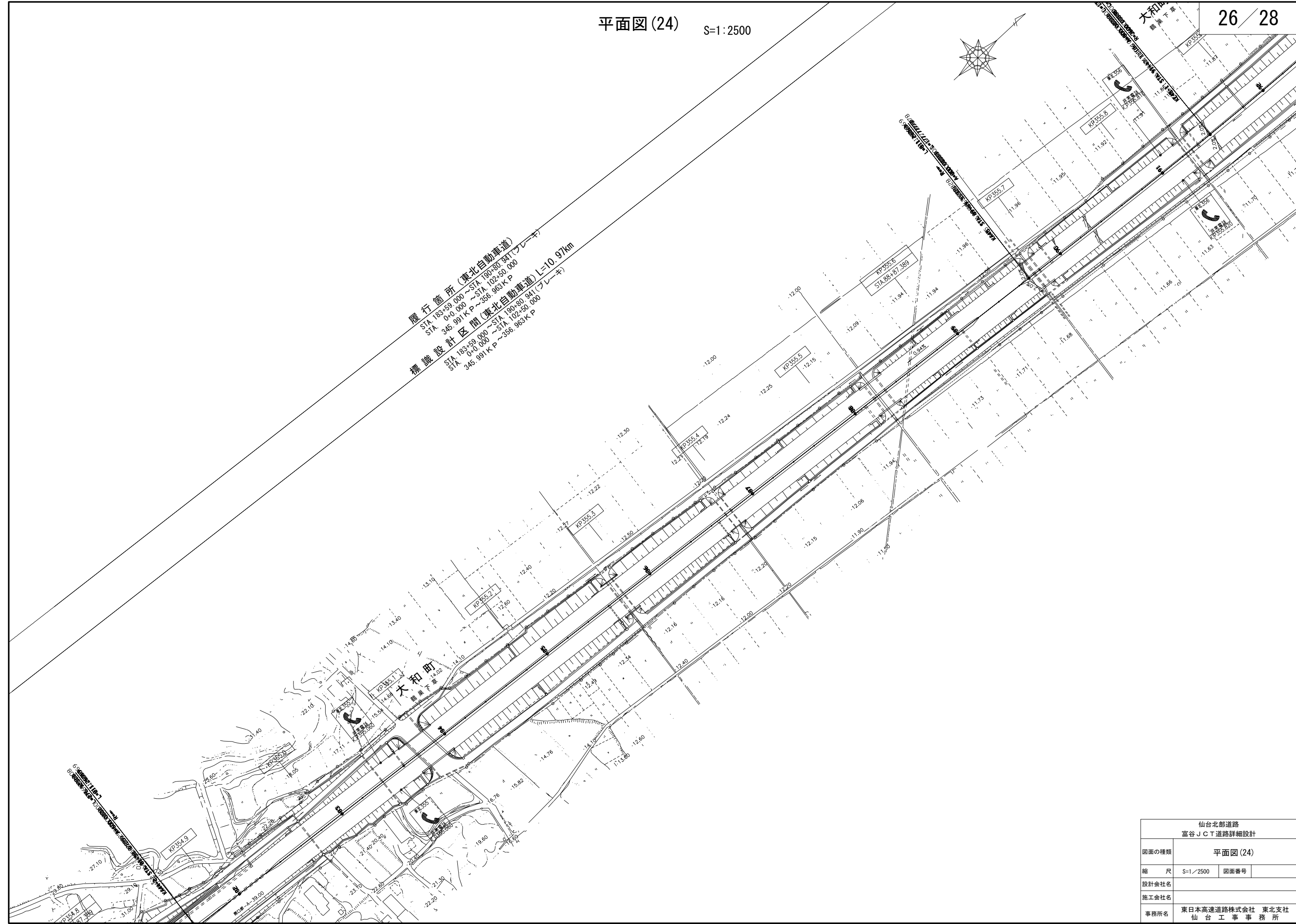
標識設計区間(東北自動車道) L=10.97km  
STA. 183+59.000 ~ STA. 190+80.941(ブレーキ)  
STA. 0+0.000 ~ STA. 102+50.000  
345.991K P ~ 356.963K P



仙台北部道路 富谷JCT道路詳細設計			
図面の種類	平面図(22)		
縮尺	S=1/2500	図面番号	
設計会社名			
施工会社名			
事務所名	東日本高速道路株式会社 東北支社 仙台工務事務所		

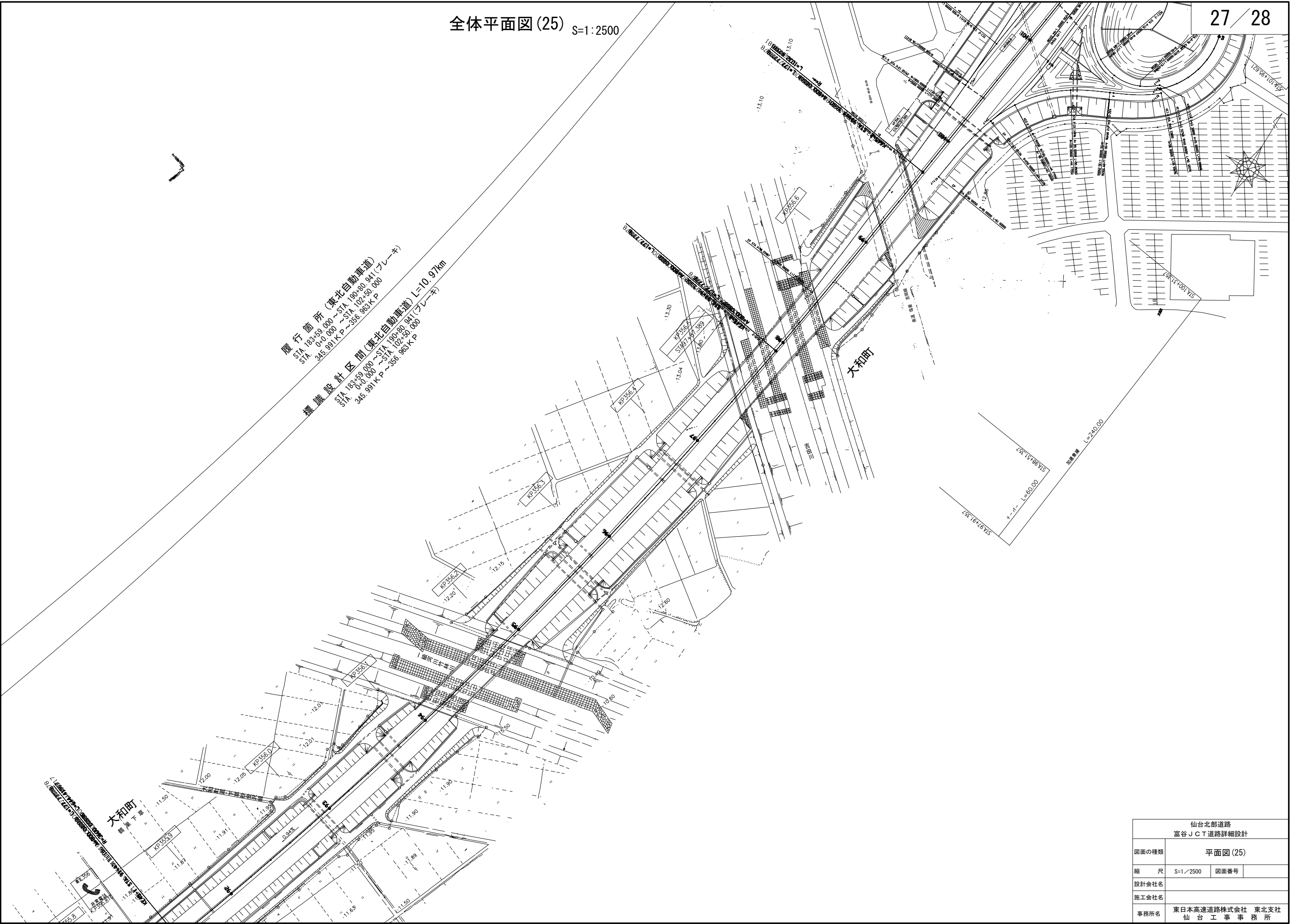


仙台北部道路 富谷JCT道路詳細設計			
図面の種類	平面図(23)		
縮 尺	S=1/2500	図面番号	
設計会社名			
施工会社名			
事務所名	東日本高速道路株式会社 東北支社 仙 台 工 事 事 務 所		



仙台北部道路 富谷JCT道路詳細設計			
図面の種類	平面図(24)		
縮 尺	S=1/2500	図面番号	
設計会社名			
施工会社名			
事務所名	東日本高速道路株式会社 東北支社 仙 台 工 事 事 務 所		

全体平面図(25) S=1:2500



仙台北部道路 富谷JCT道路詳細設計			
図面の種類	平面図(25)		
縮尺	S=1/2500	図面番号	
設計会社名			
施工会社名			
事務所名	東日本高速道路株式会社 東北支社 仙台工事事務所		



履行箇所(東北自動車道)  
STA 183+50.000 ~ STA 190+80.941(ブレーキ)  
STA 345.991KP ~ 355.983KP

標識設計区間(東北自動車道) L=10.97km  
STA 183+50.000 ~ STA 190+80.941(ブレーキ)  
STA 345.991KP ~ 355.983KP

仙台北部道路 富谷JCT道路詳細設計			
図面の種類	平面図(26)		
縮尺	S=1/2500	図面番号	
設計会社名			
施工会社名			
事務所名	東日本高速道路株式会社 東北支社 仙台工事事務所		